

Шаг 1: Введение

- Приготовьте расходомер KATflow 200/230, диск с программным обеспечением KATdata+ версии 2.0.424 (версию см. на диске) и черный USB кабель-преобразователь.
- Вставьте компакт-диск KATdata+ в дисковод. Откройте папку дисковода на компьютере. Щелкните дважды на папке **KATdata+ Software Installer** и следуйте инструкциям для завершения установки. Оставьте диск с ПО вставленным в дисковод.
- Подключите кабель USB к расходомеру и другой его конец к компьютеру через USB порт. При удачном подключении должно появиться сообщение (рис. 1):

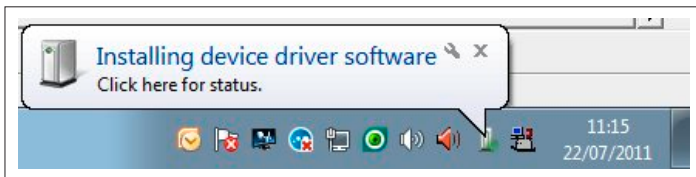


Рис. 1. Сообщение об установке*

- Если появляется следующее сообщение (рис. 2) следуйте инструкциям далее:

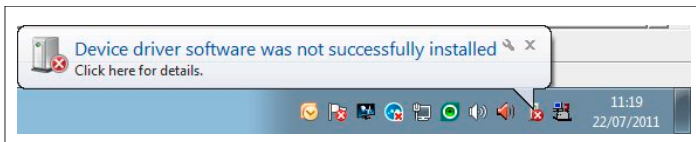


Рис. 2. Сообщение об ошибке

Шаг 2: Обновление программного драйвера

- Перейдите в меню **Пуск (Start)**, откройте **Панель управления (Control Panel)** и запустите **Диспетчер устройств (Device Manager)**. Как альтернатива - поиск **Диспетчера устройств (Device Manager)** в поле поиска Вашей версии ПО Windows.

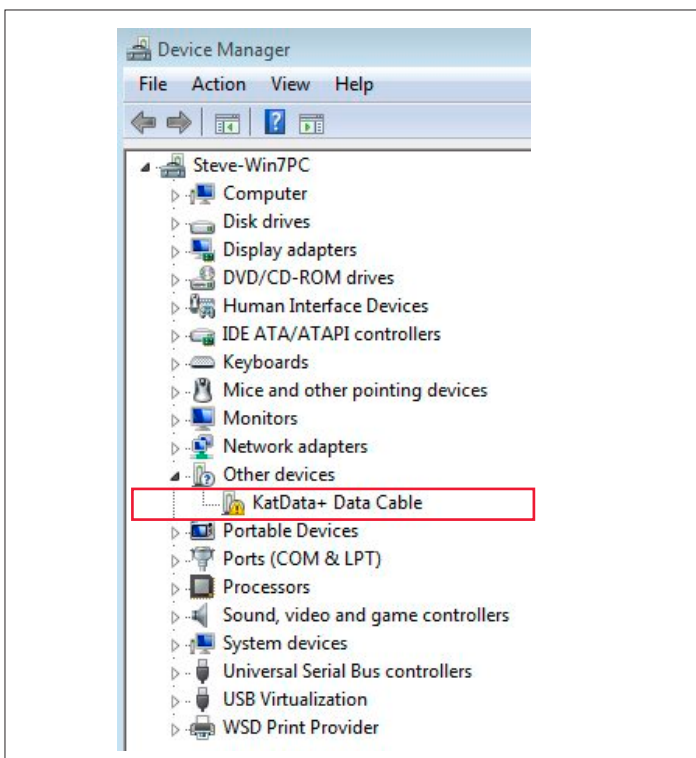


Рис. 3. Меню Диспетчера устройств

Шаг 2: Обновление программного драйвера

- В **Диспетчере устройств (Device Manager)** (рис. 3) щелкните дважды на **KATdata+ Data Cable**, который можно найти в разделе **Другие устройства (Other devices)**. В появившемся новом окне нажмите на кнопку **Обновить драйвер (Update Driver)** (рис. 4) и выберите **Найти драйвер на этом компьютере (Browse my computer for driver software)** (рис. 5).

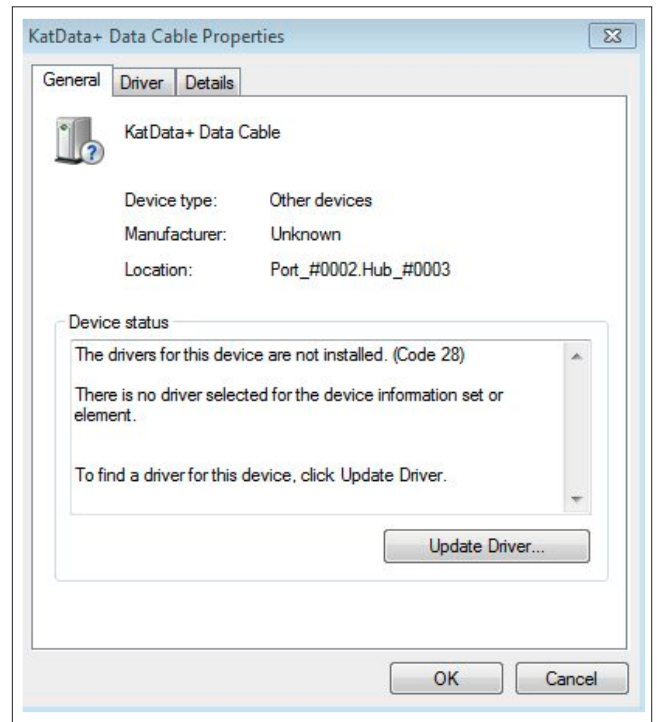


Рис. 4. Свойства KATdata+ Data Cable

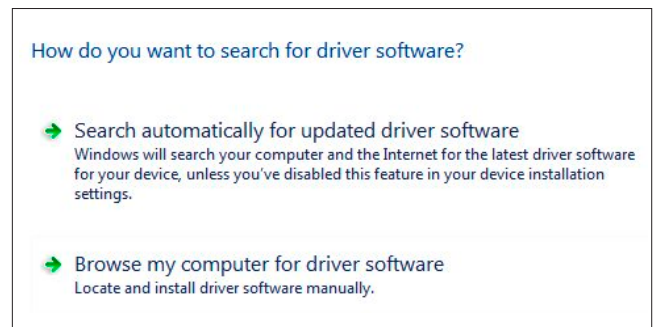


Рис. 5. Обновление драйвера для KATdata+ Data Cable

- Выберите дисковод компьютера в качестве источника для обновления драйвера и подтвердите установку. Если все шаги были соблюдены правильно, Вы увидите подтверждение об успешной установке (рис. 6).

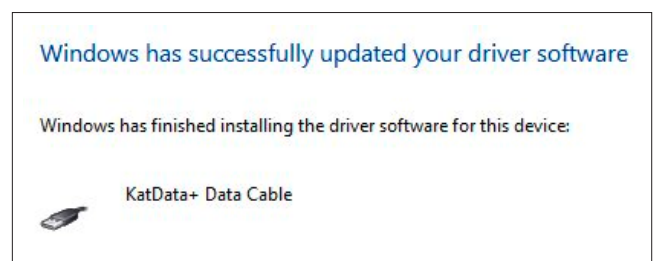


Рис. 6. Сообщение об удачном обновлении драйвера

Шаг 3: Верификация установки программного драйвера

- Для того чтобы удостовериться, что программный драйвер был установлен, вернитесь к окну **Диспетчер устройств (Device Manager)** (рис. 7). Позиция **KATdata+ Data Cable** должна быть перечислена в подкатегории **Контроллеры универсальной последовательной шины USB (Universal Serial Bus controllers)**.

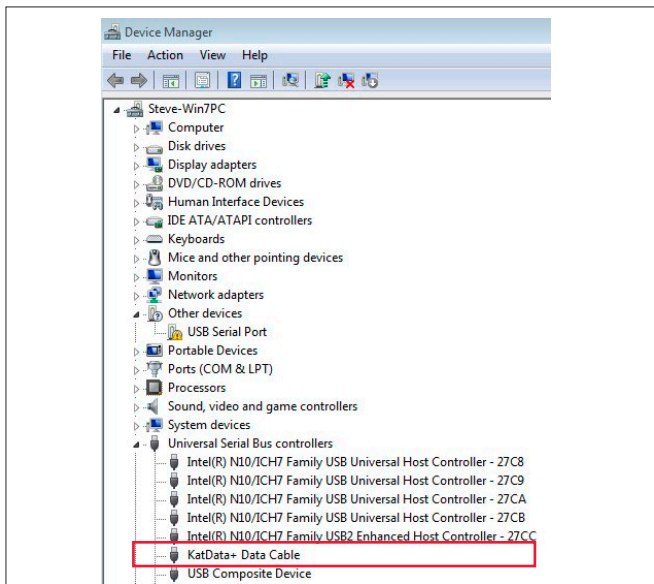


Рис. 7. Меню Диспетчера устройств с установленным драйвером KATdata+ Data Cable

- Щелкните дважды на позиции **Последовательный порт USB (USB Serial Port)** в разделе **Другие устройства (Other devices)**, когда откроется новое окно, нажмите кнопку **Обновить драйвер (Update Driver)** и выберите **Найти драйвер на этом компьютере (Browse my computer for driver software)**.
- Выберите дисконд компьютера в качестве источника для обновления драйвера и подтвердите установку.
- Если все шаги были соблюдены правильно, Вы увидите подтверждение об успешной установке (рис. 8):

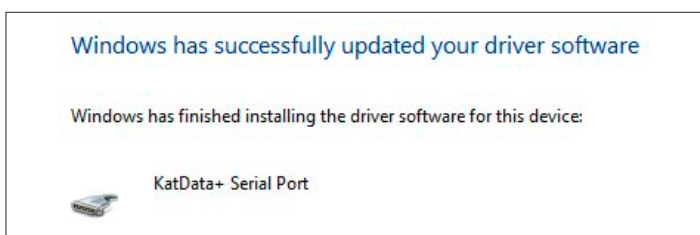


Рис. 8. Сообщение об удачном обновлении драйвера

Шаг 4: Скачивание данных

- Запустите программу KATdata+ и включите расходомер с **Основным меню (Main Menu)** на его экране.
- В программе KATdata+ перейдите в **Настройки (Options) - Предпочтения (Preferences)** и выберите вкладку **Последовательный порт (Serial Port)**. Под последовательным портом выберите **KATdata+ Serial Port (COM)**. Подтвердите с помощью **ОК**.
- Нажмите на белую стрелку показывающую вниз, в верхнем левом углу меню программы KATdata+, чтобы начать процедуру загрузки (рис. 8):

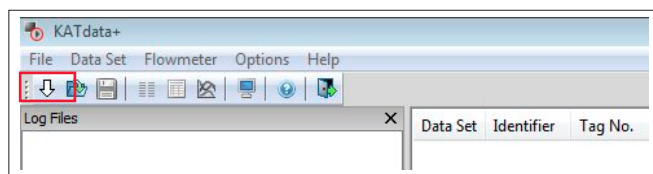


Рис. 8. Меню программы KATdata+

- Выберите место для скачиваемых данных и имя файла. Убедитесь, что имя файла заканчивается расширением **.kat**.
- Нажмите **Сохранить (Save)**, чтобы начать загрузку. При успешном подключении, расходомер издаст короткие звуковые сигналы и загрузка начнется. Строка состояния загрузки появится в окне программы KATdata+ и на экране расходомера.
- После успешного завершения загрузки, данные измерения могут быть просмотрены в окне программы.
- Если у Вас есть дальнейшие вопросы об установке или загрузке данных, пожалуйста, обращайтесь в службу технической помощи. Контактную информацию о представительствах и дистрибьюторах для Вашей страны Вы можете найти на домашней странице www.katronic.com.