



## LANDESWEITE WARTUNGEN INDUSTRIELLER SPRINKLERANLAGEN IM AUSSENDIENST

### MESSAUFGABE

Das auf die Konstruktion, Installation und Wartung von automatischen Sprinklersystemen fokussierte britische Unternehmen A&F Sprinklers Ltd. verwaltet mehr als 100 Sprinkleranlagen in Großbritannien. Das angewendete Test- und Wartungsprogramm, dem die genannten Sprinklersysteme unterzogen werden, entspricht der Norm BS EN 12845, in der vierteljährliche und jährliche Durchflussprüfungen festgelegt sind. Zur Durchführung dieser für A&F Sprinklers Ltd. wesentlichen Normprüfung wurde ein tragbarer, nichtinvasiver Durchflussmesser auserkoren, um Durchflussraten in einer Vielzahl von kommerziellen und industriellen Sprinkleranlagen messtechnisch zu bestätigen. Diese können in Verteilzentren und chemischen Anlagen vielgestaltig konfektioniert sein, letztlich müssen sie jedoch stets den Anforderungen internationaler Standards genügen.

### LÖSUNG

Der KATflow 200 überzeugte durch seine Einfachheit und Benutzerfreundlichkeit. Die Installation erfolgte mittels zweier robuster, kompakter Ultraschallsensoren, die schnell und einfach am gewünschten Messort (Rohrleitungen zwischen DN 10 und DN 3 000) montiert werden. Das Einrichten des Gerätes ist anwenderunabhängig mithilfe einfacher, menügesteuerter Schritte in nur wenigen Minuten erledigt. Der batteriebetriebene Ultraschalldurchflussmesser verfügt über ein großes, hintergrundbeleuchtetes Grafikdisplay. Dies ermöglicht auch an weniger gut beleuchteten Orten zu jeder Zeit, Messwerte ohne externe Lichtquellen vom Handgerät ablesen zu können. Alle Daten werden für einen späteren Download automatisch protokolliert.

Nathan O'Connor, Manager für Sprinklerpumpen bei A&F Sprinklers, bestätigte: „Der KATflow 200 ist ein wirklich wichtiges Werkzeug für uns. Wir schätzen die einfache Bedienung, die Genauigkeit und unkomplizierte Installation an den Rohrleitungen. Wir warten unsere Anlagen landesweit, daher ist es äußerst vorteilhaft, sie in einem Koffer verstauen, und sogar bei Außendienstesätzen im Fahrzeug aufladen zu können, während ich von einem Job zum nächsten unterwegs bin.“

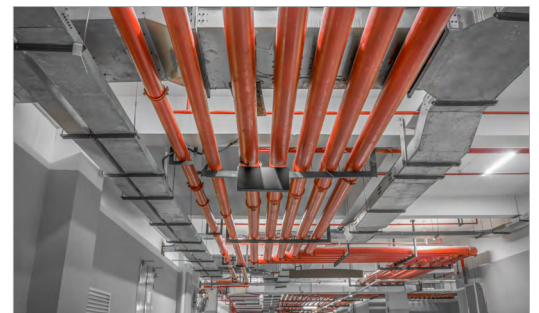
### VORTEILE

- Bei laufenden Prozessen anwendbar (nichtinvasiv)
- Schnelle, unkomplizierte Installation
- Bedienerunabhängige, intuitive Menüführung
- Zuverlässige, genaue Messwerte in unterschiedlichsten Anwendungen
- Automatische Datenprotokollierung dank internem Messwertespeicher
- Portabel, im Fahrzeug aufladbar

### SPEZIFIKATION

Installationstyp	Portabel
Medium	Wasser
Rohrmaterial	Variierend
Rohrdurchmesser	Variierend
Temperatur	Umgebungstemperatur

### ANWENDUNG



A&F benötigte eine zuverlässige Methode, um den Wasserdurchfluss in Sprinkleranlagen zu testen.

### GERÄTELÖSUNG



Der KATflow 200 bot die Mobilität der einfachen Installation und Bedienung.